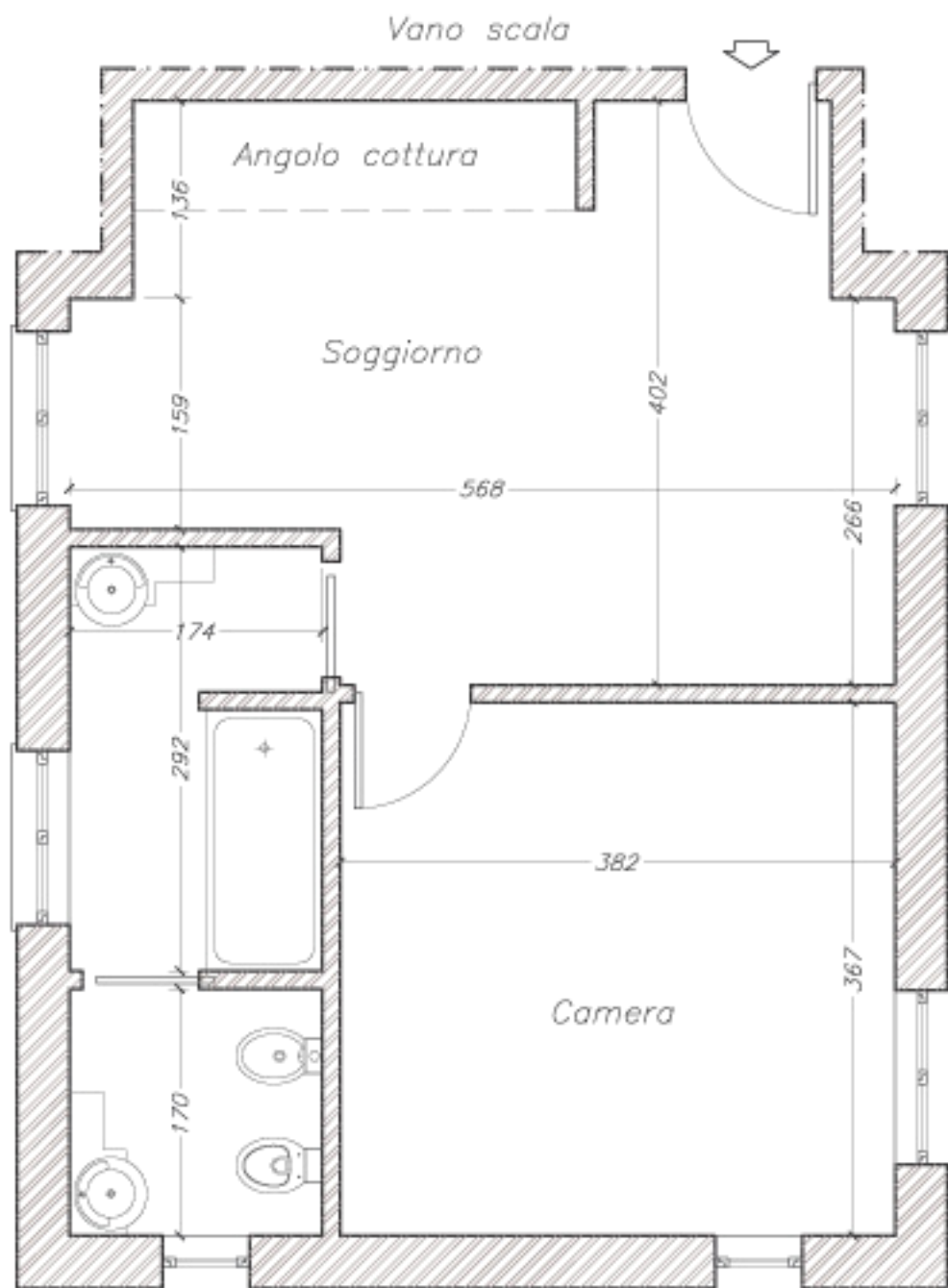
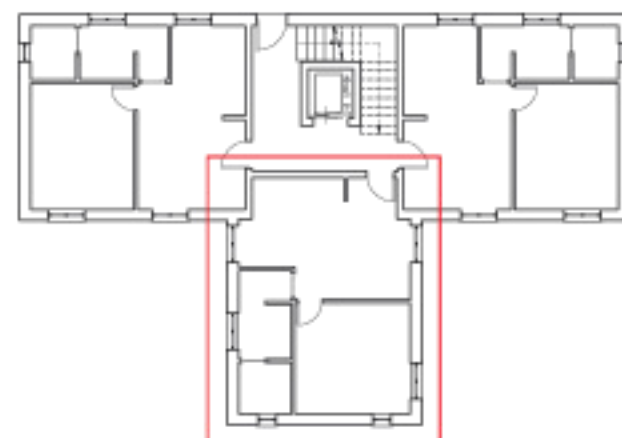


PIANO TERRA – ALLOGGIO N° 3

Scala 1:50



PLANIMETRIA GENERALE
PIANO TERRA



Sup. appartamento (al lordo delle murature interne): 43,20 mq
Sup. giardino di pertinenza esclusiva dell'alloggio: 16,24 mq
Sup. aree comuni di pertinenza di tutti gli alloggi del p. terra: 23,14 mq